

DATENBLATT

## Cloud DMS für Sage ERP

*Digitalisieren Sie Ihr Unternehmen.  
Alle Dokumente immer im Zugriff –  
mobil und im Office.*



Cloud DMS für Sage ERP (im Folgenden Sage DMS genannt) ist ein professionelles Dokumentenmanagementsystem mit dem Sie Ihre Dokumente im Unternehmen digitalisieren können. Arbeiten Sie komplett digital und sparen viel Zeit durch die blitzschnelle Volltextsuche über alle Geschäftsdokumente.

Das Sage DMS ist eine professionelle Dokumentenmanagement-Lösung der d.velop AG, die nahtlos in Sage ERP integriert ist.

Es werden jegliche steuerrelevante Geschäftsbelege wie z. B. Angebote, Lieferscheine oder Rechnungen sicher und gesetzeskonform in einem deutschen Cloud Rechenzentrum abgelegt.

Dank der einfachen Benutzerführung finden Sie Ihre Dokumente in Sekundenschnelle, können diese kinderleicht mit anderen teilen und profitieren so von mehr Freiraum für Ihr Tagesgeschäft.

### Vorteile

- Vollständige Integration in Sage ERP
- Automatische Archivierung aufbewahrungspflichtiger Belege und Ablage von Fremddokumenten
- Schnelles Finden der Dokumente dank intelligenter Schlagwortsuche
- Zugriff auf Informationen für berechnigte Mitarbeiter – von überall
- Zertifizierte Cloudlösung „Made in Germany“
- Steuerliche Pflichten zu GoBD/DSGVO Anforderungen werden erfüllt
- Schnell startklar durch vordefinierte Vorlagen

### Dokumentenerfassung



### Archivierung



### Zugriff



## Archivierung von Eigenbelegen

- Automatische Ablage von Eigenbelegen der Vorgangserfassung im Ein- und Verkauf mit Druck/E-Mailversand
- Übergabe ins Archiv bei jedem Druck
- Automatische Verschlagwortung dank vordefinierter Vorlagen

## Archivierung von Fremdbelegen

- Kontextbezogene Archivierung externer Dokumente, die nicht aus Sage ERP stammen, mit Verschlagwortung in den Stammdaten zu Artikeln, Kunden und Lieferanten sowie im Ein- und Verkauf
- Buchhaltung: Kontextbezogene Ablage von Dokumenten
- Manuelle Auswahl von Fremdbelegen aus dem Dateisystem mit Verschlagwortung
- Öffnung von externen Dokumenten zur Bearbeitung und Versionierung

## Konfiguration und Administration

- Definierte Vorlagen
- Automatisches Onboarding im Portal
- GoBD-konforme Archivierung

## Sicherheitsstandards

- SSL, AES 256-Bit
- Automatischer Antivirenschutz bei Upload
- Automatische Programm- und Sicherheitsupdates
- Festlegung der Aufbewahrungsfristen

## Recherche archivierter Belege

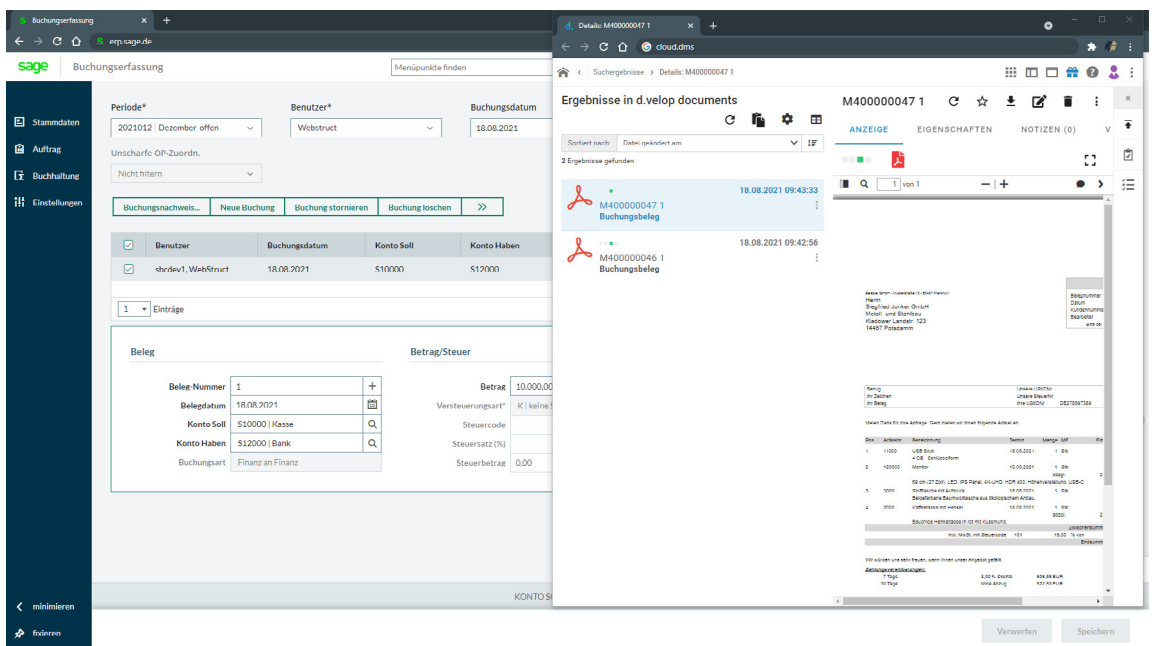
- Kontextbezogene und freie Suche über Volltext auch in PDF-Dokumenten
- Recherche in Aktenstrukturen
- Trefferliste nach Dokumentarten/Akten geschlüsselt
- Zeit sparen durch Suchfilter mit speicherbaren Such- und Ablagevorlagen
- Sortierung auf- und absteigend
- Export- und Druckfunktion für ausgewähltes Dokument
- Bearbeitung der Indizes zum Dokument
- Hinterlegung von Notizen
- Wiedervorlagefunktion

## Anzeige von archivierten Belegen

- Dokumentanzeige zum jeweiligen Vorgang/Beleg sowie einer Buchung
- Dokumentanzeige mit Notiz- und Kommentarfunktion
- Zoom zur besseren Lesbarkeit
- Blättern in ein und mehreren Seiten
- Information zur Verschlagwortung
- Export und Druck
- Dokumentanzeige unterstützt verschiedene Formate wie jpg, tif, bmp, png, doc, etc.
- Versionierung und Historie mit Anzeige zum Dokument

The screenshot displays the Sage ERP DMS interface. On the left, a sidebar contains navigation options: Stammdaten, Auftrag, Buchhaltung, and Einstellungen. The main area is titled 'Verkaufsbelege bearbeiten' and shows details for a document with Beleg-Nr. 2021.30001. It includes a 'Belegkopf' section with a 'Gesamtsumme' table and a 'Fußtext' field. Below this is a 'Dokumente' table listing various documents like 'Angebot VK', 'Auftragsbestätigung VK', and 'Lieferschein VK'. On the right, a document preview window shows a detailed view of the 'Angebot' document, including a table with columns for Pos., Artikel, Bezeichnung, Menge, and Preis. The preview also includes a 'Verwerfen' button and other document actions.

Angebot mit einem im Sage DMS archivierten Beleg



Buchungserfassung mit einem Buchungsbeleg aus Sage DMS

## Digitalisieren Sie Ihre Geschäftsprozesse

Die Nutzung eines DMS bringt Ihnen viele Vorteile. Dokumente in Papierform aufzubewahren ist seit Einführung der GoBD nicht mehr nötig – digitale Dokumente sind den Papierdokumenten seither gleichgestellt.

Bereits beim Dokumenteneingang werden geschäftsrelevante Informationen übermittelt, die dank einer einfachen Rechteverwaltung vor unberechtigtem Einblick schützen.

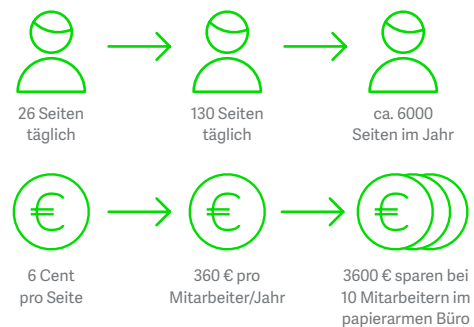
Sparen Sie sich den Ablageaufwand und investieren Sie in ein revisionsrelevantes Archiv. So sind Ihre Dokumente zu jeder Zeit vollständig, versionsicher, nachvollziehbar und unveränderbar abgelegt.

Steigern Sie Ihre Produktivität dank der einfachen Recherche. Die Volltextsuche hilft beim schnellen Auffinden von Dokumenten. Verabschieden Sie sich von lästigen Papierbergen – Suchen war gestern!

## Dokumente unterwegs einsehen

Egal, ob Sie das Angebot vor dem Kundengespräch noch einmal über Ihr mobiles Endgerät einsehen wollen oder Dokumente direkt von unterwegs z. B. via Tablet scannen und ins Unternehmen geben, damit es dem Vorgang zugeordnet wird. Mit dem Cloud DMS für Sage ERP stehen Ihnen alle Wege offen!

## Realisierbare Kosteneinsparungen



### Einfachheit statt Komplexität

- Vollständig in Sage ERP integriert
- Intelligente Ablage durch automatische Erkennung
- Kein Suchen mehr in Aktenschränken und Ordnern
- Umweltfreundlich dank Papiereinsparung
- Im Team besser zusammenarbeiten – Produktivität steigern
- Wissen und Informationen schützen
- Digitalisierung von Arbeits- und Geschäftsprozessen
- Gesetzeskonforme Archivierung

### Tipp

Sparen Sie weitere Kosten ein für:

- Lagerraum
- Bürofläche
- Stauraum
- Aktenschränke
- Ordner
- Papier und Drucker

DMS inkl. 100 MB .....	kostenfrei
DMS inkl. 1 GB .....	9,90 €*
DMS Speichererweiterung 10 GB .....	9,90 €*

\* Preis pro Monat

Weitere Informationen finden Sie unter: [www.sage.com](http://www.sage.com)  
oder rufen Sie uns an: **+49 (0) 2161 3535 5500**

Sage GmbH | Franklinstraße 61–63 | 60486 Frankfurt am Main | Telefon: 069 50007-0 | E-Mail: [info@sage.de](mailto:info@sage.de) | [www.sage.com](http://www.sage.com)

©2021 Sage GmbH. Alle Rechte vorbehalten. Sage, das Sage Logo sowie hier genannte Sage Produktnamen sind eingetragene Markennamen der Sage Global Services Limited bzw. ihrer Lizenzgeber. Alle anderen Markennamen sind Eigentum der jeweiligen Rechteinhaber. Technische, formale und druckgrafische Änderungen vorbehalten. Stand: September 2021